

ПРОГРАММА РАЗВИТИЯ

Городского ресурсного центра системы дополнительного образования в области искусств муниципального образования «город Екатеринбург»
«Музыкальное искусство: музыкальный фольклор»
на период 2023-2026 гг.

СОСТАВИТЕЛИ:

Семенова Анастасия Анатольевна,
руководитель ГРЦ «Музыкальный фольклор»

Пешкова Юлия Григорьевна,
куратор ГРЦ «Музыкальный фольклор»

БАЗОВАЯ ПЛОЩАДКА ГРЦ

МНАОУК Гимназия «Арт-Этюд»



ОБРАЗОВАТЕЛЬНЫЕ ОРГАНИЗАЦИИ, ВХОДЯЩИЕ В СОСТАВ ГРЦ

МАУК ДО
Екатеринбургская
детская музыкальная
школа №11 им. М.А.
Балакирева

МБУК ДО
Екатеринбургская
детская школа
искусств №6 им.
К.Е. Архипова

МБУК ДО
Екатеринбургская
Детская музыкальная
школа № 6

МБУК ДО
Екатеринбургская
детская школа
искусств № 9

МБУК ДО
Екатеринбургская
детская школа
искусств № 11 им
Е.Ф. Светланова

МБУК ДО
Екатеринбургская
детская школа
искусств № 10

МБУК ДО
Екатеринбургская
детская музыкальная
школа № 9

МБУК ДО
Екатеринбургская
детская школа
искусств № 8

МНАОУК Гимназия
«Арт-Этюд»

Консолидация организационно-управленческих, кадровых, образовательных, информационно-технологических, материально-технических и иных ресурсов образовательных организаций, способствующих сохранению традиционных российских духовно-нравственных ценностей, изучению фольклора и народного творчества посредством трансляции и тиражирования эффективных педагогических моделей, технологий и практик обучения и воспитания в области художественного образования

ЦЕЛЬ ПРОГРАММЫ



ЗАДАЧИ ПРОГРАММЫ

1. Организация взаимодействия образовательных организаций, входящих в состав ГРЦ.
2. Создание интегрированных образовательных и культурно-просветительских пространств.
3. Сопровождение участников образовательных отношений в образовательном процессе.
4. Трансляция инновационного учебно-методического и педагогического опыта; совершенствование учебно-методического обеспечения ДШИ. проведение методических мероприятий по актуальным проблемам художественного образования, в том числе конкурсов, конференций, семинаров, мастер-классов, выставок, творческих школ различных уровней (областного, регионального и других).
5. Создание фирменного стиля ГРЦ.
6. Регулирование конкурсно-фестивальной деятельности по направлению ГРЦ;
7. Расчет финансового обеспечения Программы.

Сроки реализации программы

2023-2026 гг.

ЗАДАЧА 1.

Организация взаимодействия образовательных организаций, входящих в состав ГРЦ

Создание новой ГМС преподавателей аутентичного фольклорного искусства **(см. приложение)**;

Реализация Федерального Закона № 402-ФЗ от 20 октября 2022 года «О нематериальном этнокультурном достоянии Российской Федерации». (статья 1 – о доступе каждого к нематериальным культурным ценностям).

Необходимость подготовки квалифицированных выпускников для поступления на фольклорно-этнографические отделения колледжей и ВУЗов РФ.

Освоение детьми различных жанров народной музыки с опорой на фольклорно-этнографические источники. Данный способ освоения обеспечивает достоверность в воспроизведении форм музыкального фольклора, сохранение характерных стилевых особенностей музыкального фольклора, преемственность передачи форм музыкального фольклора из поколения в поколение.

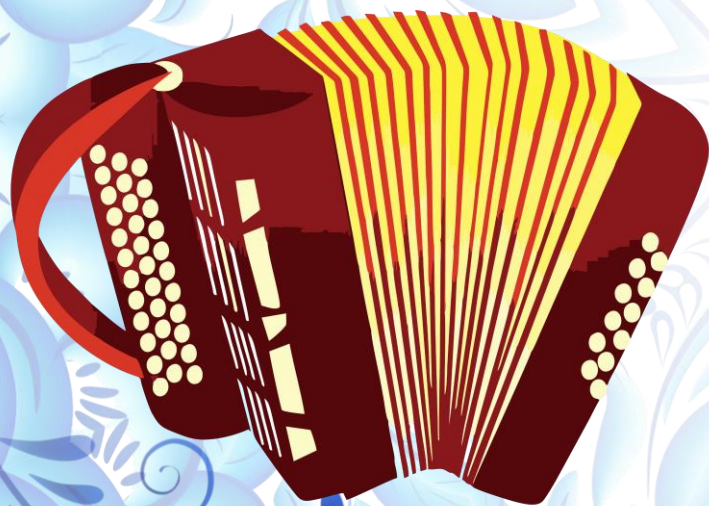
Необходимость изучения детьми локальных особенностей музыкальной культуры различных этнографических групп русских и других традиционных народов Среднего Урала, в трансляции их ценностей и эстетических норм посредством исполнения достоверных форм музыкального фольклора.



ЗАДАЧА 1.

Организация взаимодействия образовательных организаций,
входящих в состав ГРЦ

Содействие созданию нового ГРЦ «Искусство концертмейстера»



ЗАДАЧА 2.

Создание интегрированных образовательных и культурно-просветительских пространств

- Создание интегрированного образовательного пространства детских школ искусств совместно с музеями города Екатеринбурга и Свердловской области (например, организация экскурсий, проведение концертов);
- Реализация передвижного креативного пространства «Фольклорный десант»



ЗАДАЧА 3.

Сопровождение участников образовательных отношений в образовательном процессе

- Создание в ГРЦ электронной базы учебно-методических работ педагогических работников образовательных организаций;
- Создание авторских образовательных программ по традиционному декоративно-прикладному искусству, способствующих общему развитию обучающихся, с целью более глубокого осмысления, изучаемых дисциплин



ЗАДАЧА 4.

Трансляция инновационного учебно-методического и педагогического опыта

- Обобщение инновационного педагогического опыта через публикации, издание сборников и пр.;
- Организация курсов повышения квалификации преподавателей по различным направлениям фольклора: вокальное, инструментальное и хореографическое искусство.



ЗАДАЧА 5.

Создание фирменного стиля ГРЦ



ЗАДАЧА 6.

Регулирование конкурсно-фестивальной деятельности

- Ежегодное участие в реализации общегородского проекта «Народная культура»;
- Систематизация информации о конкурсах, фестивалях по направлению музыкальный фольклор.



ЗАДАЧА 7.

Материально-техническое обеспечение

Анализ состояния и наличия концертно-сценического реквизита



Прогнозируемые финансовые затраты на выполнение задач Программы развития

№	Задача	Бюджет, рублей в год
1	Организация взаимодействия образовательных организаций, входящих в состав ГРЦ	200 000
2	Создание интегрированных образовательных и культурно-просветительских пространств	50 000
3	Сопровождение участников образовательных отношений в образовательном процессе	60 000
4	Трансляция инновационного учебно-методического и педагогического опыта	75 000
5	Создание фирменного стиля ГРЦ	15 000
6	Регулирование конкурсно-фестивальной деятельности	200 000
7	Материально-техническое обеспечение	500 000
ИТОГО:		1 100 000

ПРОГРАММА РАЗВИТИЯ

Городского ресурсного центра системы дополнительного образования в области искусств муниципального образования «город Екатеринбург»
«Музыкальное искусство: музыкальный фольклор»
на период 2023-2026 гг.

СОСТАВИТЕЛИ:

Семенова Анастасия Анатольевна,
руководитель ГРЦ «Музыкальный фольклор»

Пешкова Юлия Григорьевна,
куратор ГРЦ «Музыкальный фольклор»